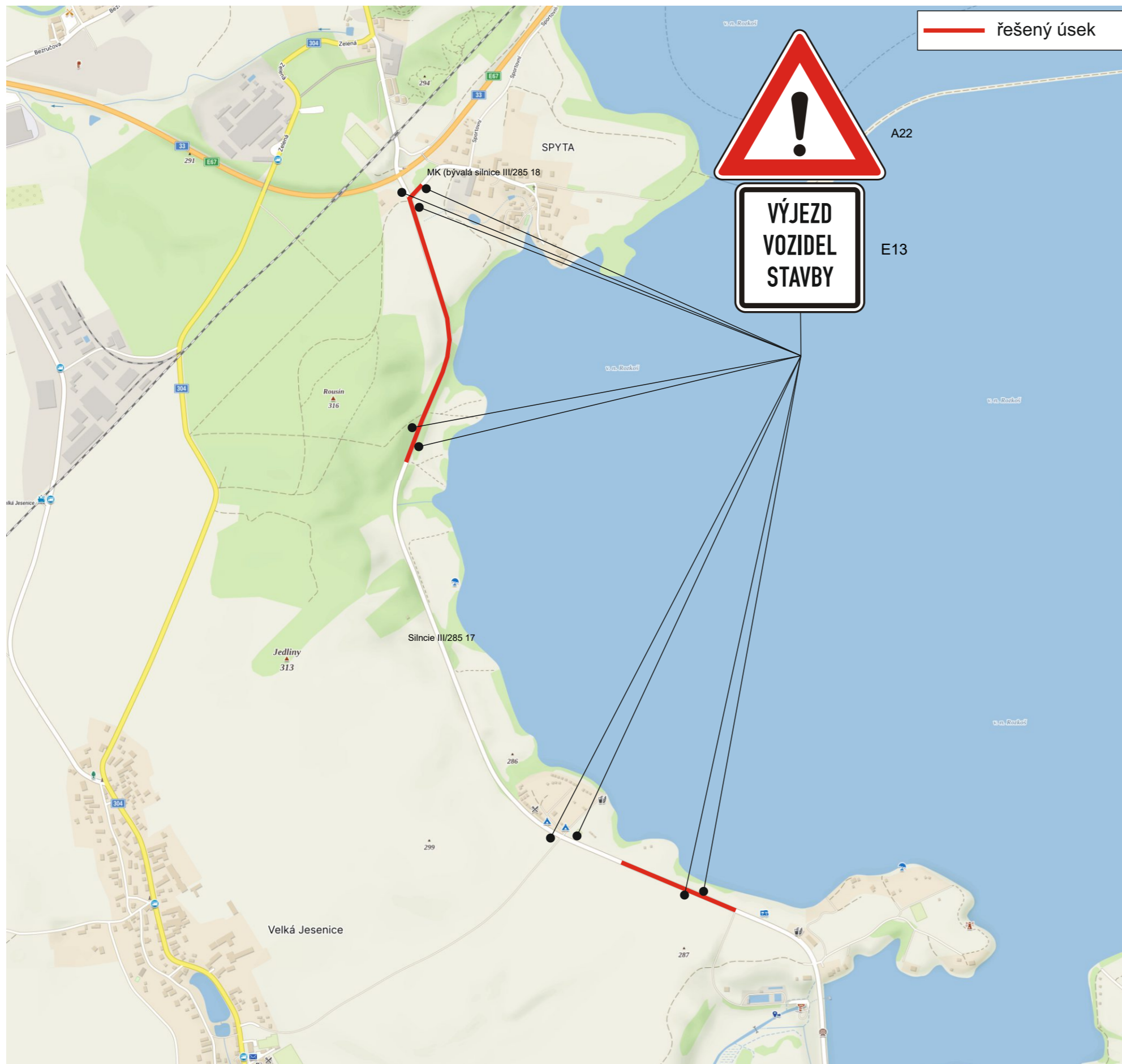
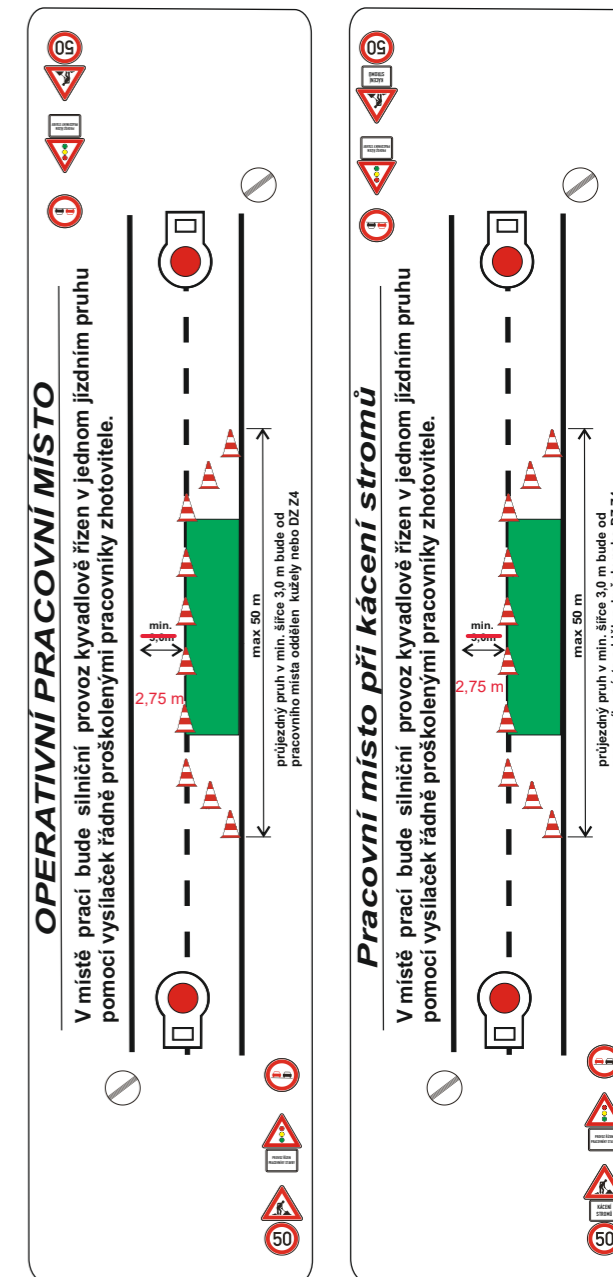


STEZKA OKOLO V. N. ROZKOŠ - CYKLOOKRUH ROZKOŠ - ÚSEK 2



- řízení dopravy proškolenými pracovníky stavby
- kácení stromů v bezprostřední blízkosti výstavby stezky
- v případě pracovního místa v křižovatce u Spyty bude dopravní značení doplněno do všech větví křižovatky

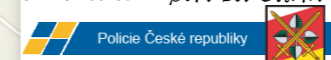
V daném úseku silnice III/285 17 je místní úpravou stanovena nejvyšší dovolená rychlost 70 km/h.



Na vozovce musí být ponechána min. šířka jízdního pruhu pro kyvadlový provoz 2,75 m.

Č.j.:KRPB-8888-2/ČJ-2024-050506
Č.j.:KRPB-8888-3/ČJ-2024-050506

por. Bc. David Kult
komisař
ÚZEMNÍ ODBOR NÁCHOD
Dopravní inspektorát
Plhovské náměstí 1176
547 45 Náchod



Zhotovitel: EUROVIA CZ a.s. závod Čechy Východ

Datum zpracování: 01/2024

Termín realizace: 01.02. - 31.12. 2024

Zpracoval: Ing. Tomáš Bydžovský